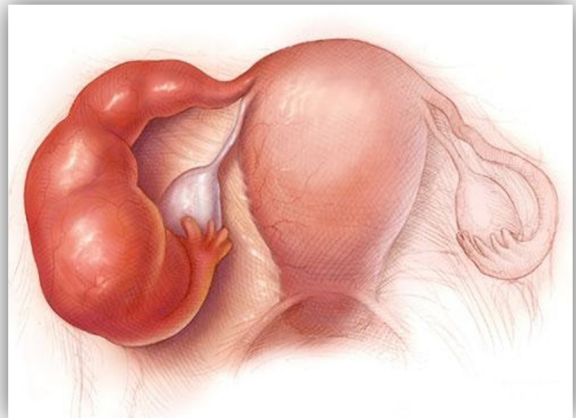


❖ شرح بیماری

بیماری التهابی لگن، وجود عفونت در برخی یا تمام اندام‌های زنانه است. این اندام‌ها شامل رحم، تخمدان‌ها، لوله‌های رحم و بافت‌های لگن است.

این بیماری یک عفونت جدی محسوب می‌شود و ممکن است هفته‌ها طول بکشد تا اینکه بیمار به طور کامل خوب شود. در برخی موارد، بستری شدن در بیمارستان به منظور انجام عمل جراحی و یا کنترل عفونت از طریق تزریق آنتی بیوتیک داخل وریدی برای از بین بردن میکروب‌ها لازم است.



❖ علل و عوامل شایع

گردن رحم در حالت عادی مانع ورود میکروب‌ها و عوامل بیماری‌زا به واژن و اندام‌های درون لگن می‌شود. در صورتی که گردن رحم خود توسط برخی از عوامل بیماری‌زا مانند کلامیدیا و گنویا آلوده شود دیگر نمی‌تواند مانع ورود میکروب‌ها و عوامل بیماری‌زا به درون اندام‌های داخلی لگن شود. از جمله دیگر عواملی که منجر به ایجاد عفونت در لگن می‌شوند شامل موارد زیر می‌باشند.

✓ باکتری‌ها

✓ قارچ‌ها

✓ از طریق لوازم جراحی آلوده

✓ سقط

✓ به دنیا آوردن نوزاد

❖ علائم و نشانه‌های شایع

✓ درد شکم یا لگن

✓ تب

✓ لرز

✓ ترشحات غیر طبیعی

✓ خونریزی غیر طبیعی رحم در یک چهارم از موارد بیماری رخ می‌دهد و ممکن است به صورت پی‌ریود های سنگین تر از عادی و یا خونریزی و لکه بینی بین پی‌ریود ها و یا خونریزی پس از مقاربت جنسی باشند .

✓ مقاربت دردناک

✓ درد در حین ادرار کردن

✓ حالت تهوع و استفراغ

❖ تشخیص

پس از اخذ شرح حال کامل و انجام معاینات، ممکن است با نظر پزشک اقدامات زیر برای بیمار انجام شود:

✓ آزمایش خون

✓ پاپ اسمیر

✓ گرفتن کشت از مهبل یا واژن و دهانه رحم

✓ عکس رادیوگرافی یا سونوگرافی

✓ لاپاراسکوپي: فرایندی که در طی آن یک برش جراحی بسیار کوچک در ناحیه پایین شکم ایجاد می‌شود و سپس پزشک با استفاده از یک لوله بسیار ظریف (لاپاراسکوپ) از طریق این برش جراحی، اندام‌های داخلی شکم را بررسی می‌کند.

✓ سایر موارد به صلاحدید پزشک و نیاز بیمار

❖ درمان

✓ درمان بیماری التهاب لگن شامل مصرف دو یا تعداد بیشتری آنتی‌بیوتیک است. در بیشتر موارد، داروی خوراکی می‌تواند بیماری التهابی لگن را درمان کند. اغلب پس از شروع مصرف آنتی بیوتیک، علائم به سرعت ناپدید می‌شوند، اما به منظور اطمینان از درمان مناسب مهم است که دوره کامل درمان به پایان برسد

✓ در موارد شدید بیماری التهاب لگن، در صورتی که قادر به مصرف آنتی‌بیوتیک از طریق دهانی نباشید آنتی بیوتیک‌ها به صورت وریدی تجویز می‌شوند.

✓ در صورت بیماری شدید، باردار بودن بیمار و یا در صورتی که بیمار به ایدز مبتلا باشد یا سیستم ایمنی او در اثر بیماری‌های دیگر تضعیف شده باشد، ممکن است بستری شدن در بیمارستان ضروری باشد.

✓ در صورتی که تب ۷۲ ساعت بعد از شروع مصرف آنتی‌بیوتیک قطع نشود و در اثر این عفونت آبسه یا کیسه‌های چرک دار ایجاد شوند دیگر آنتی بیوتیک‌ها تأثیری نخواهند داشت و طی عمل جراحی باید آبسه‌ها (کیسه‌های چرک) یا حتی در برخی مواقع اندام‌های

- ✓ تب و لرز
- ✓ افزایش درد های شکمی یا لگنی
- ✓ درد هنگام دفع ادرار
- ✓ عدم بهبودی پس از ۷۲ ساعت بعد از شروع درمان
- ✓ سایر علائم و مواردی که پزشک یا تیم پزشکی برای مراجعه مجدد توصیه نموده است.
- ✓ در صورت بروز دیگر علائم نگران کننده.

- دارای آبسه برداشته شوند تا از پاره شدن کیسه های چرک و گسترش عفونت درون شکم جلوگیری شود. عمل جراحی به دو صورت
- ✓ **لاپاراسکوپی:** از طریق ایجاد یک برش کوچک در شکم و وارد کردن لوله ای ظریف، انعطاف پذیر، دارای دوربین به نام لاپاراسکوپ برای مشاهده درون شکم و در صورت لزوم ایجاد یک یا دو برش کوچک دیگر به منظور وارد کردن دیگر ابزارهای جراحی به درون شکم به منظور تکمیل عمل.
- ✓ **لاپاراتومی:** ایجاد یک برش بزرگ در دیواره شکم و بررسی اندام های داخلی.

❖ رژیم غذایی

- ✓ بیمار باید تا فروکش کردن التهاب حاد، از خوردن هر گونه غذا یا آشامیدنی خودداری کند تا لوله گوارشی بتواند استراحت کند. مایعات و مواد مغذی از طریق وریدی برای شما تجویز می شود. هنگامی که دستگاه گوارشی تحمل خوراکی را پیدا کرد، می توانید تغذیه دهانی را از سر بگیرید.

❖ عوارض احتمالی

- ✓ بروز دردهای لگنی طولانی مدت یا مزمن
- ✓ ایجاد آبسه در لگن (به حفره پر از عفونت آبسه گفته می شود)
- ✓ افزایش احتمال بروز حاملگی خارج از رحمی

❖ مراقبت

- ✓ مصرف مایعات کافی
- ✓ استراحت کردن در شرایطی که لگن پایین تر از سطح بدن قرار گیرد و علت استراحت، محدود کردن عفونت به لگن و تسکین درد می باشد.
- ✓ آی یو دی باید خارج گردد.
- ✓ بیمار باید تا بهبودی کامل، از تماس جنسی خودداری نماید.
- ✓ همسر از ۶۰ روز قبل باید بررسی شده و در صورت داشتن عفونت درمان شوند.

❖ در چه شرایطی به پزشک مراجعه نمایید؟

- ✓ افزایش ترشحات مهبل به طور غیرطبیعی
- ✓ استفاده از داروهای مسکن جهت تسکین درد
- ✓ وجود علائم در همسر
- ✓ تهوع
- ✓ منع مصرف دارو

مرکز آموزشی درمانی شهید آیت الله دکتر بهشتی (ره) قم

جهت دسترسی به مطالب "آموزش بیمار"، به سایت زیر مراجعه فرمائید:

www.bmc.muq.ac.ir